

## Questions-réponses

### Pourquoi intervenir des dizaines d'années après la fermeture des sites miniers ?

L'étude suit l'application d'une directive européenne de 2006 sur les déchets de l'industrie extractive. Dans le domaine de l'après-mine, l'évaluation des impacts sur la santé humaine, potentiellement liés aux anciennes activités minières, est une démarche engagée récemment.

### Quels sont les impacts potentiels des anciennes mines ?

Les sources de pollution principales sont les dépôts miniers (liés à l'extraction ou au traitement du minerai) et les eaux d'origine minière qui peuvent libérer les métaux qui y sont contenus. L'impact environnemental dépend des métaux concernés et des concentrations relevées.

### En quoi consistent les enquêtes de terrain ?

Elles permettent de déterminer si les personnes concernées sont susceptibles d'être mises en contact directement ou indirectement avec ces métaux. Les questions posées portent principalement sur l'occupation des zones étudiées, la présence d'enfants, la consommation de légumes ou de fruits autoproduits, etc.

### Les prélèvements peuvent-ils endommager mon terrain ?

Les prélèvements de sols sont réalisés sur une profondeur maximale de 30 cm et autant de large, dont est retirée une petite partie seulement. La terre restante est remise dans le trou. Les gazons ornementaux, au préalable proprement décapés, sont réinstallés. La trace visuelle après prélèvement est faible.

### Comment seront diffusés les résultats de l'étude ?

L'étude sera remise à la DREAL Occitanie. Sa diffusion sera réalisée par les services de la Préfecture du Lot et de la Sous-Préfecture de Figeac.

## Les différents acteurs

### L'État

L'État finance les études et investigations complémentaires prévues pour évaluer l'impact sanitaire et environnemental des anciens sites miniers sur le territoire métropolitain, et notamment en région Occitanie sur le secteur minier de Planioles.

### GEODERIS

GEODERIS est l'expert de l'État dans le domaine minier à qui a été confiée la mise en œuvre de l'étude sanitaire et environnementale dans son intégralité. Un représentant de cet organisme sera présent pendant les campagnes de terrain.

Certains aspects spécifiques sont confiés, sous la supervision de GEODERIS, à :

#### ■ BRGM (Bureau de Recherches Géologiques et Minières)

Il s'agit d'un établissement public (service géologique national), spécialisé dans les applications des sciences de la Terre pour gérer les ressources et les risques du sol et du sous-sol.

#### ■ INERIS (Institut National de l'Environnement Industriel et des Risques)

Il s'agit d'un établissement public, spécialisé dans la prévention des risques des activités économiques sur la santé, la sécurité des personnes et des biens, et sur l'environnement.

## Contacts

### DREAL Occitanie

1, rue de la cité administrative - CS 80002,  
31074 TOULOUSE Cedex 9

Unité interdépartementale Tarn et Garonne - Lot  
Tel : 05 65 23 61 10

### GEODERIS

Antenne Sud - PIST OASIS 3  
- Bât. A, Rue de la Bergerie -  
30319 ALES Cedex  
[www.geoderis.fr](http://www.geoderis.fr)

Rafik Hadadou,  
04 66 61 56 10  
Marion Kimmel,  
03 87 17 36 74

Conception : DREAL Occitanie/DR/DSSE — Réalisation : DREAL Occitanie/Dir/CC/Com. Didier Le Boulbaird — avril 2018 — Imprimé sur papier issu de forêts gérées durablement

## Secteur minier de Planioles (46)

## Étude sanitaire et environnementale

### Campagnes de mesures et de prélèvements en 2018



«Digue» de Camburat

Direction régionale de l'Environnement,  
de l'Aménagement et du Logement Occitanie

[www.occitanie.developpement-durable.gouv.fr](http://www.occitanie.developpement-durable.gouv.fr)

## Contexte et objectifs

### Historique

Le secteur minier de Planioles a fait l'objet d'une exploitation minière, principalement pour le zinc et le plomb. Il se classe parmi les dix premières exploitations françaises de plomb-zinc. Les premiers travaux d'exploration datent de 1845, mais le gisement a surtout été exploité sur la Causse du Quercy par travaux miniers souterrains de 1903 à 1920 puis dans les années 1960. La baisse du cours des métaux a provoqué l'arrêt de l'exploitation minière en décembre 1967.

Carte postale - Laverie du minerai de zinc, Mines de Planioles



source : Delcampe

### Étude sanitaire et environnementale en contexte d'après-mine

Un inventaire des dépôts miniers a été mené au niveau national entre 2009 et 2012. Une hiérarchisation des sites miniers a ensuite été proposée et a mis en évidence le besoin d'investigations complémentaires sur le secteur de Planioles.

Une étude sanitaire et environnementale, c'est-à-dire un diagnostic approfondi pour évaluer les risques pour la santé humaine et les impacts environnementaux, est donc lancée en 2018.

## Calendrier

### Campagnes de terrain en 2018

Deux campagnes de prélèvements et de mesures seront réalisées **du 28 mai au 8 juin 2018**, puis **du 3 au 14 septembre 2018**.

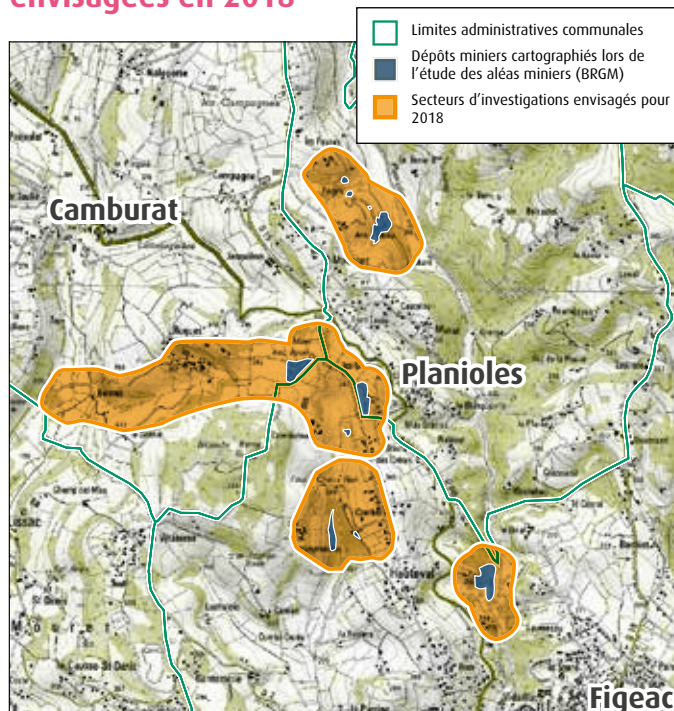
Quatre zones d'investigations ont été identifiées et concernent les communes de : **Camburat, Figeac et Planioles** (cf. carte ci-dessous).

Un géologue et un hydrogéologue (BRGM) sont susceptibles de se rendre sur le terrain en dehors de ces périodes.

Les maires ont été informés par la sous-préfecture de Figeac. La Gendarmerie a également été informée de ces interventions de terrain.

**Les intervenants — GEODERIS, INERIS et BRGM — disposeront d'une pièce d'identité** qu'ils pourront présenter sur demande.

### Localisation des zones d'investigations envisagées en 2018



## Nature des investigations

Ces investigations vont consister en des prélèvements (eaux, sols, sédiments, végétaux) et des mesures sur site (sols et sédiments). Ces prélèvements vont ensuite faire l'objet d'analyses en laboratoire. L'objectif est d'évaluer si l'état des milieux (eaux, sols, sédiments et végétaux) est compatible avec les usages qui en sont faits (activités de loisirs, consommation de légumes et fruits autoproduits, etc.).

Une enquête de terrain est également réalisée par les intervenants auprès des personnes concernées.

### Prélèvements de sols

À l'aide d'une bêche ou d'une petite pelle inox, de la terre est prélevée au niveau des zones de loisirs, des jardins potagers, etc. (le plus souvent en plusieurs endroits sur une même parcelle).



### Prélèvements d'eaux

Des échantillons d'eau sont prélevés avec des flacons (pour un volume total maximum de deux litres) au niveau des émergences minières, des sources naturelles, des puits privés mais aussi dans les cours d'eau.



### Prélèvements de végétaux

Des fruits et légumes potagers peuvent être prélevés, uniquement si les espèces concernées sont abondamment présentes dans les jardins potagers. Localement, des plantes herbacées de pâturage peuvent être prélevées, par découpage des brins au-dessus des racines.

### Mesures sur site

Des mesures sur les sols et les sédiments sont réalisées avec un appareil de fluorescence X portable, afin d'obtenir un ordre de grandeur des concentrations pour les principales substances étudiées.

